



# Welcome ! Meeting WP4



Liège - 23.02.2011

[www.amice-project.eu](http://www.amice-project.eu)



# THE WALLOON SITUATION

- **Disaster plan: our priority**

Scenario: flood

Inventory of means:

Human

Material

Reflex sheet

Maps

Collaboration with RCC and  
Flemish municipalities



# Disaster plan

## Inventory of means

A.P.S. Plan Communal (Bastogne) - [Discipline 2: Opérations de secours médical, sanitaire et psychosocial \*]

Echier Plan d'intervention Feuille 2

<Aucun scénario sélectionné> / Phase 1 - Phase Communale

**Discipline 2**

- Définition
- PC Poste de Commandement opérationnel
- CC Comité de Coordination
- Renforts
  - 1 - SRI Bastogne
  - 2 - Croix-Rouge Arlon
  - 2 - Croix-Rouge Attert
  - 2 - Croix-Rouge Aubange
  - 2 - Croix-Rouge Barvaux-Dubuy
  - 2 - Croix-Rouge Bastogne
  - 2 - Croix-Rouge Florenville
  - 2 - Croix-Rouge Libramont
  - 2 - Croix-Rouge Marhap-Erezée
  - 2 - Croix-Rouge Marche-en-Famenne
  - 2 - Croix-Rouge Martelange
  - 2 - Croix-Rouge Saint-Hubert
  - 2 - Croix-Rouge Vieltalm
  - 2 - Croix-Rouge Vinton
  - 2 - SRI Arlon
  - 2 - SRI Houffalize
  - 2 - SRI Marche-en-Famenne
  - 2 - SRI Neulchateau
  - 2 - SRI Saint-Hubert
  - 2 - VM Libramont
- Poste Médical avancé
- Soutien psychologique
- Organismes compétents
  - 0 - CPAS Bastogne
  - 0 - Croix-Rouge Bastogne
  - 0 - Galand G (Doyen)
  - 0 - Thiebaud J-F (Vicaire)
- Endroits
- Accueil des familles

**Renforts**

Coordonnées

SRI Bastogne  
route de Wiltz, 11c  
B-6800 BASTOGNE

Rubrique : Service d'incendie

Téléphonie

Téléphone : 061/21.22.22 Fax : 061/21.81.73  
Téléphone : 061/21.22.23  
Site Internet : <http://users.skynet.be/pompiers>

Contacts

Chameux A  
Detaile A  
Govaerts A  
Louis J (Chef de Corps)  
Remy J  
Sonnet P

Moyens d'intervention

**Moyens matériels**

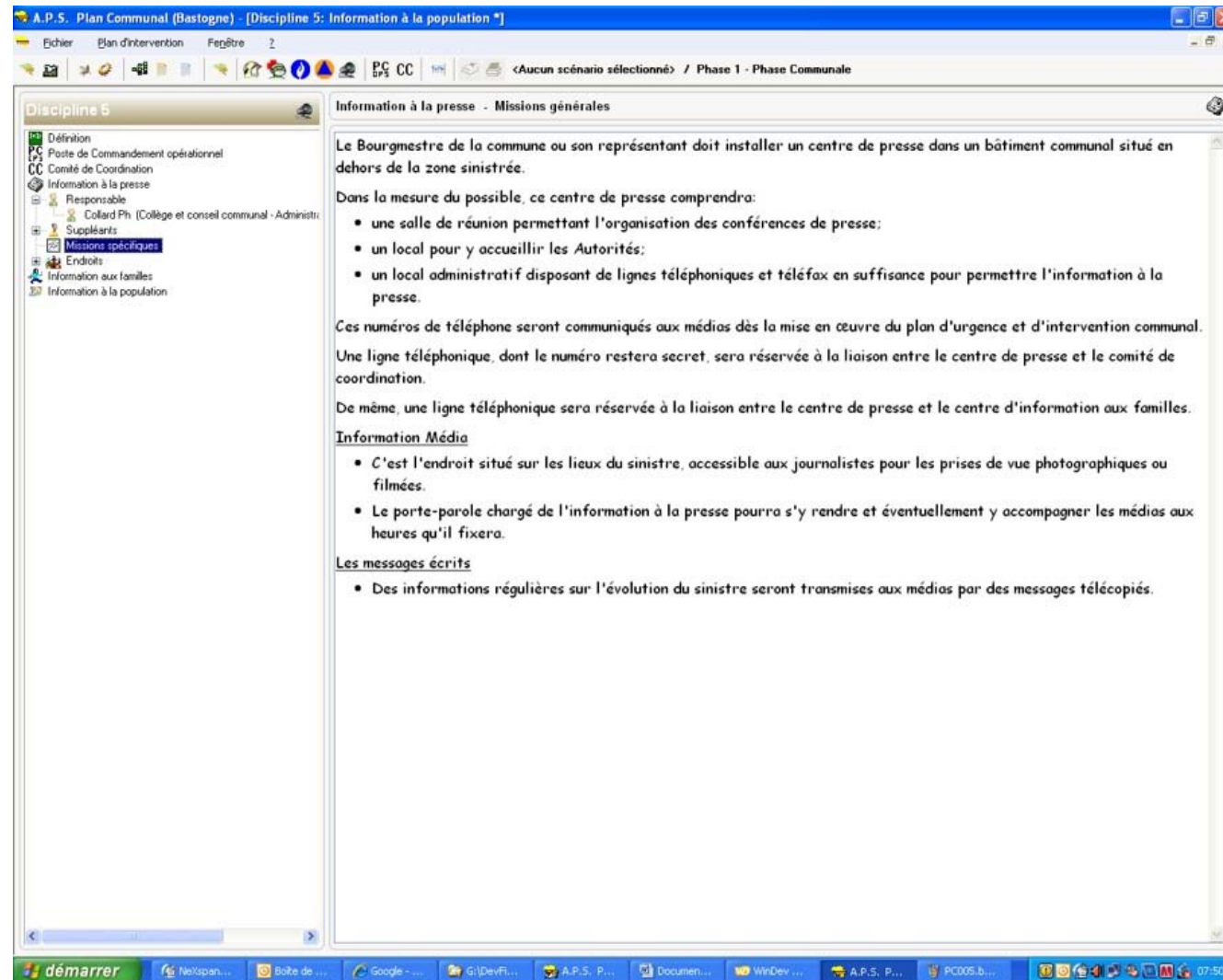
Hall chauffé et éclairé de 560 m².  
Il n'est dispensable qu'après l'évacuation du Service d'Incendie.

- 1 camion-citerne 8.000 litres
- 1 camion-citerne 6.000 litres
- 1 autopompe rapide
- 2 autopompes semi-lourdes
- 1 autopompe lourde
- 1 Jeep
- 1 véhicule de désincarcération
- 1 unimog feux de forêts
- 1 élévateur 18 mètres
- 1 véhicule matériel
- 1 véhicule de commandement
- 2 ambulances
- 14 masques autonomes
- 3 groupes électrogènes 5 KVA
- 1 groupe électrogène 14 KVA
- 2 motopompes 1.600 litres par minute
- 1 détecteur gaz
- 1 aspirateur fumée

démarrer NeXspan... Boîte de ... Google ... G:\DevFi... A.P.S. P... Documen... WinDev ... A.P.S. P... PC002.b... 07:48

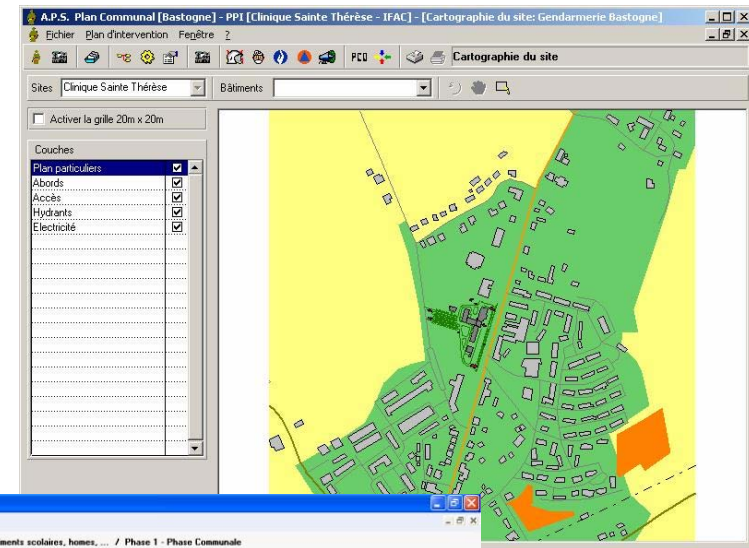
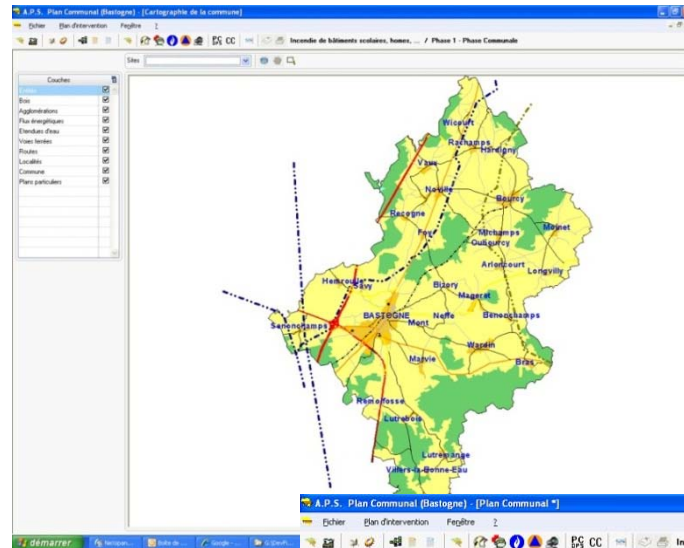
# Disaster plan

## Réflex sheet





# Disaster plan Maps



- Bastogne**
- Administration communale Bastogne
  - Bâtiments - Urbainisme
  - Bibliothèque publique
  - Centre sportif Bastogne
  - Collège et conseil communal
  - Conciergerie
  - CPAS Bastogne
  - Eaux
  - Secours social
  - Service Environnement Bastogne
  - Service Travaux Bastogne
  - Zone de police Centre-Jardine
- Situation géographique
- Zones de planification
  - Noville
  - Situation géographique (1/10.000)
  - Situation géographique (1/25.000)
- Photographies
  - Accès
  - Gise SNCB
  - SRI
  - Vue aérienne 1
  - Vue aérienne 2
  - Vue aérienne 3
- Plans - Cartes
  - Bourcy
  - Longvilly
  - Michamps
  - Noville
  - Richamps
  - Reçoignes - For
  - Situation géographique (1/10.000)
  - Situation géographique (1/25.000)
  - Vaux
  - Cartographie



Liège - 23.02.2011

[www.amice-project.eu](http://www.amice-project.eu)



# THE WALLOON SITUATION

- **User requirements**

Local level – 26 pilot municipalities

Cartography

Plateforme

Consultancy



Liège - 23.02.2011

[www.amice-project.eu](http://www.amice-project.eu)



## 26 local municipalities

### Criteria:

- Infrastructure (school – industry- hospital...)
- Risks of flood
- Risks of damage (high – middle – weak)
- Structure of the field
- Motivation of the authorities
- In each province
- On the Meuse
- In many under basin of the Meuse





# Cartography

## Realisation of the real damage cartography

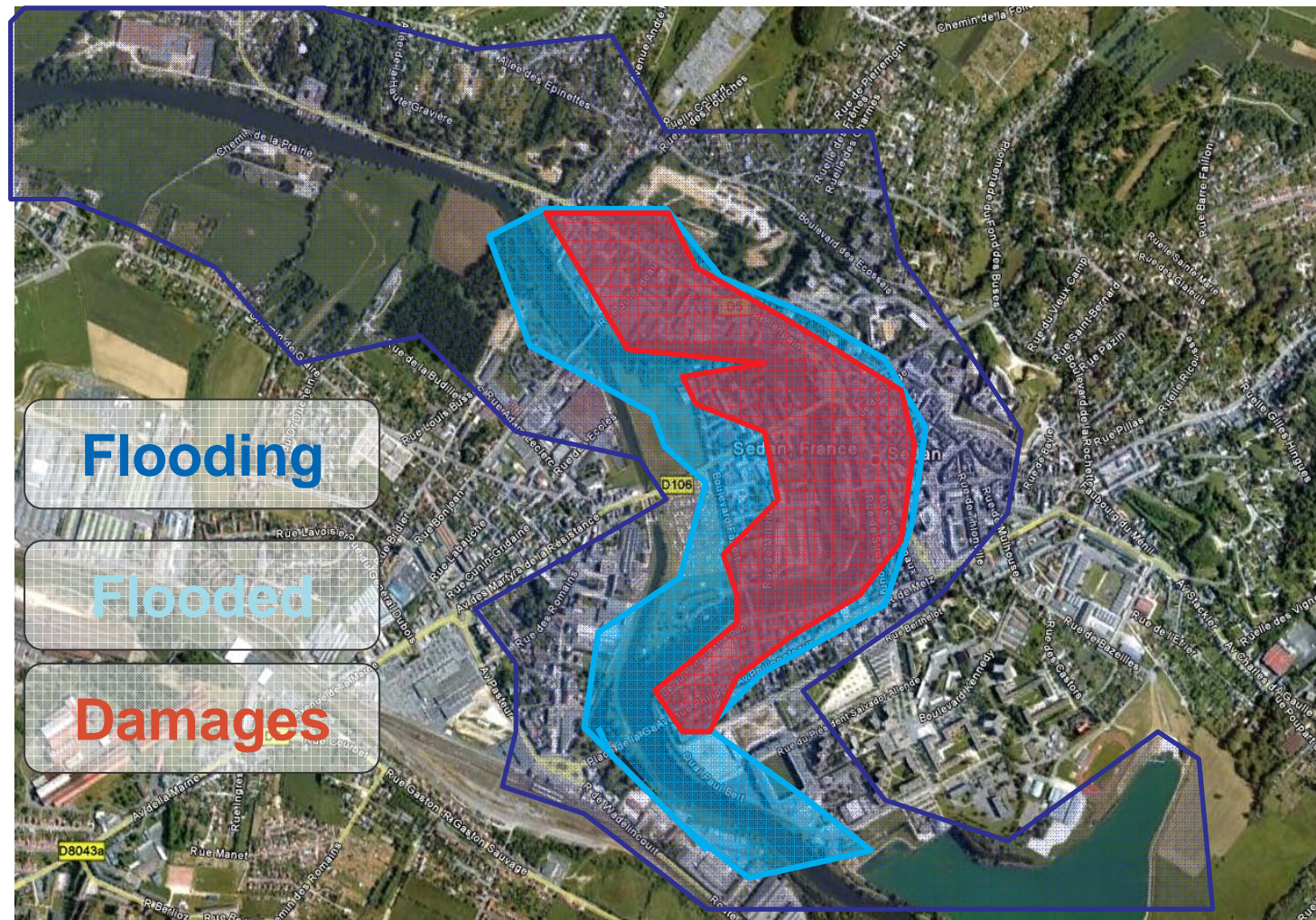
- Position of the damage
- Visualisation of the street
- Specific strategy on the critical site
- Specific scenari
- Measures for crisis management



Liège - 23.02.2011

[www.amice-project.eu](http://www.amice-project.eu)

# Cartography



**Flooding**

**Flooded**

**Damages**

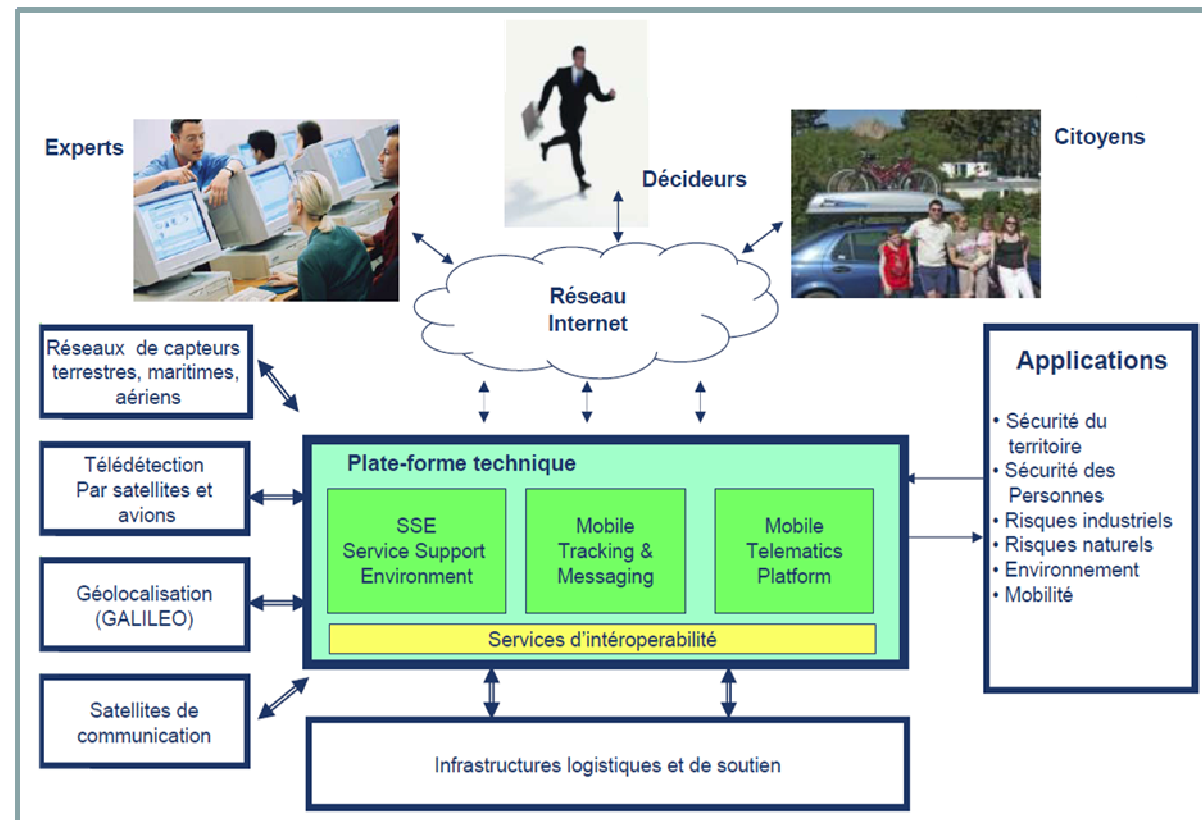




# Platform

A high value tool

Coordination - integration NL – F - B





# Consultancy

**With the mayors / the technical department.**

- **Notebook of local actions**  
Before – during – after the flood
- **List of the requirements**
  - ✓ **Information**
  - ✓ **Simulation**
  - ✓ **Capacity**
  - ✓ **Help**
  - ✓ **Strategy**
  - ✓ **Exercises**



Liège - 23.02.2011

[www.amice-project.eu](http://www.amice-project.eu)